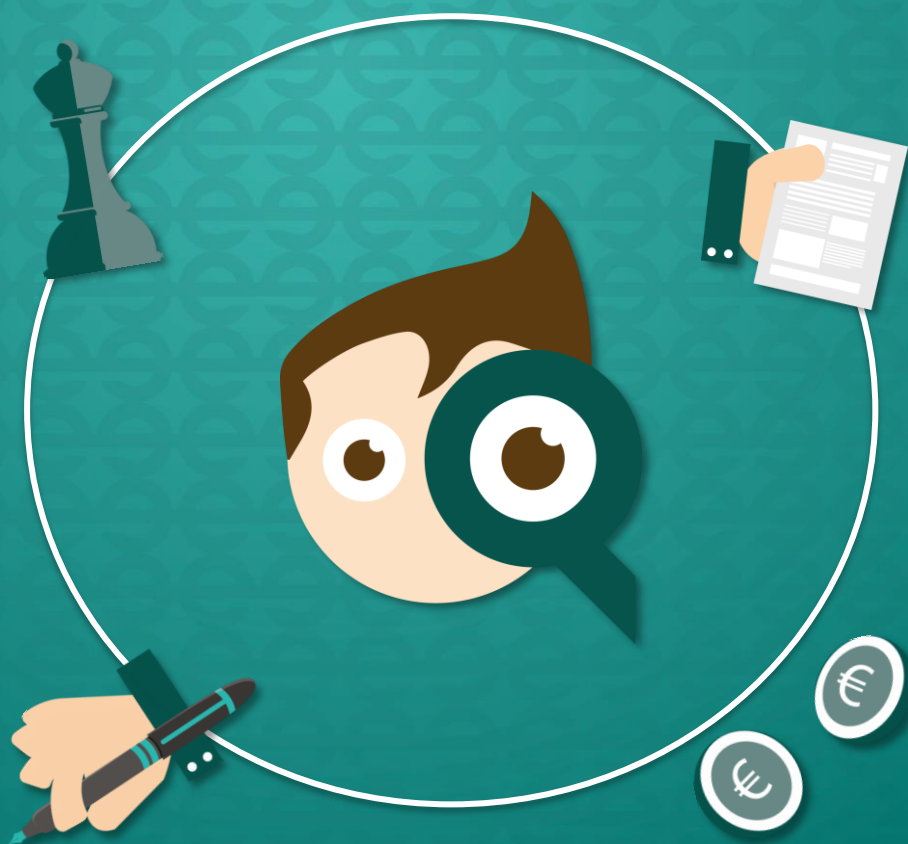




Alles wat u moet weten over

# samenwerking met Qees



## Voor wie is deze handleiding bedoeld?

Voor u! Dit document is geschreven voor iedereen die meer te weten wil komen over Qees. Qees is anders en kent een vernieuwende dienstverlening. Qees begrijpt dat u daarom graag meer wil weten.

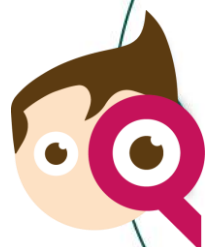
### Waarom dit document?

Dit document geeft meer inzicht in de dienstverlening van Qees. Want daar wil Qees duidelijk over zijn. Zo voorkomen we vooraf dat er achteraf onduidelijkheden of misverstanden ontstaan. Hier leest u wat Qees wel en niet doet. Natuurlijk leest u dat ook op de website en in de folders van Qees. In onze folders en op de website vertellen we met zo min mogelijk tekst zo veel mogelijk. Daarmee verliezen we soms de nuance uit het oog. Commercieel is het soms niet handig om tijdens een eerste kennismaking –op de website of in de folder- een complete opsomming van alle elementen van onze dienstverlening te geven. We beperken ons dan tot de hoofdlijnen.

In dit document zijn we vooral volledig. Hier leest u alles over Qees. Nou ja, veel. Zonder juridisch te worden; zonder te vervallen in marketinguitingen en zonder ons zelf te beperken tot de vluchtigheid van reclame. We hebben niet de illusie daarmee al uw vragen te beantwoorden. Integendeel. Neem gerust contact op met Qees. We helpen graag!

Heesch, 9 juni 2016

Ik ben Qees, uw persoonlijke HR-specialist die van alle markten thuis is. Ik help u met een aantrekkelijke verzuimverzekering, een verzorgde salarisadministratie en effectieve verzuimbegeleiding. En bel mij gerust ook als u vragen heeft over HR-zaken, contracten en arbeidsrecht



## Inhoud

Voor wie is deze handleiding bedoeld?.....	1
Waarom dit document?.....	1
Wie is Qees? .....	4
Betrokken HR-professionals .....	4
Aanspreek- en startpunt.....	4
Deskundige specialisten.....	4
Modellenbibliotheek.....	4
HR-portaal.....	5
24/7 inzicht.....	5
Ziek- en herstelmeldingen.....	5
Export naar Excel .....	5
Koppeling met salarisadministratie .....	6
Duidelijk leesbare loonstrook.....	6
Jaarwerk en jaaropgave .....	6
Monitoring arbeidsovereenkomsten.....	6
Controle pensioennota .....	6
Proactieve verzuimbegeleiding .....	7
Raadgevers .....	7
Advies verzuimverzekering .....	7
Verzekeraar en volmacht.....	8
Benchmark verzuimverzekering.....	8
Helpdesk Arbeidsrecht .....	9
Verzuim- en loonkostenanalyse.....	9
Subsidie en loonheffingskortingen .....	9
Jaarlijkse review .....	9
Kosten en betaling .....	10
Dienstverlening Qees.....	10
Verzekeringspremie .....	10
Betaling.....	10
Als we gaan samenwerken.....	10
Ingangsdatum .....	10



Duur van de overeenkomst.....	11
Wat is Qees? .....	11
Vrienden van Qees .....	11
Adressen en contactgegevens .....	11
Bijlagen .....	12
De menukaart van Qees. Wat doen we en hoeveel kost het?.....	
Arbodienstverlening door Richting .....	
Arbodienstverlening door A&P ProVitale .....	



## Wie is Qees?

U kent ze wel: medewerkers waarvan iedereen het idee heeft dat ze *bij het inventaris* horen. Medewerkers die verknocht zijn aan uw onderneming; die op iedere vraag een antwoord hebben, ongeacht het onderwerp. Zo'n medewerker waarvan u het gevoel heeft dat hij of zij al jaren bij u werkt. Hij of zij kent uw onderneming door en door, waardoor u met een gerust hart op zijn of haar advies kunt vertrouwen. Dat is Qees!

Qees is de verpersoonlijking van de hierboven beschreven medewerker. Het verschil: Qees is niet bij u in dienst en de beschreven kwaliteiten herbergen we niet in één medewerker, maar in veel deskundige specialisten.

Hieronder leest u wanneer en op welke specialisten u een beroep kunt doen.

## Betrokken HR-professionals

Het ultieme doel van Qees: uw HR-collega zijn. Samenwerken met Qees is als het binnenhalen van de deskundigheid van een complete HR-afdeling, zonder de investering te hoeven doen. Qees heeft zijn doel bereikt als u of uw medewerkers bij een voorliggende HR-kwestie zonder twijfel de casus voorleggen aan Qees en blind vertrouwen op de deskundigheid van Qees.

4

### Aanspreek- en startpunt

Qees is uw startpunt. U kunt met al uw personeelsvragen terecht bij de HR-professionals van Qees. Als we uw vraag niet direct kunnen beantwoorden, zorgen we dat u door een specialist wordt terug gebeld. We hebben veel verschillende specialisten in huis die we graag voor u inschakelen.

### Deskundige specialisten

Naast onze HR-professionals en salarisadviseurs staan er verschillende deskundige specialisten tot uw beschikking. Wat te denken van ervaren casemanagers en verzuimbegeleiders, register case en caremanagers, verzekeringsadviseurs met specialisatie werknemersverzekeringen, HR-adviseurs en fiscalisten. Allemaal tezamen vormen ze Qees.

### Modellenbibliotheek

In de database van Qees zitten arbeidsovereenkomsten en –voorwaarden voor nagenoeg alle branches en voor alle dienstverbanden. U kunt de overeenkomsten en voorwaarden onbeperkt opvragen, downloaden en gebruiken. Ook kunt u onbeperkt gebruik maken de model-overeenkomsten van Qees, zoals een model-autoregeling, model-verzuimprotocol, model-vaststellingsovereenkomst. Wij zorgen



ervoor dat de overeenkomsten altijd actueel zijn en voldoen aan meest recente wetgeving.

## HR-portaal

Qees heeft zoveel mogelijk handelingen die herhaald worden geautomatiseerd. Zo houdt Qees zijn handen vrij om u zo goed mogelijk bij te staan wanneer u dat nodig heeft. Alle werkgevers die samenwerken met Qees krijgen een eigen HR-portaal. Zodra onze samenwerking start, ontvangt u direct een compleet ingevuld portaal. Zo kunt u direct starten (lees ook 'Als we gaan samenwerken' op pagina 8).

Het HR-portaal van Qees bevat o.a. de volgende onderdelen:

- ✓ Personeelsdossier
- ✓ Ziek- en herstelmeldingen met automatische doormelding aan zowel verzekeraar als arbodienst
- ✓ Muteren salaris en personeelsgegevens
- ✓ Salarisadministratie en rapportensets

### 24/7 inzicht

Het HR-portaal is een online applicatie en is op iedere PC, smartphone of tablet met internetverbinding bereikbaar. Een mutatie of melding die u via het portaal doet, wordt realtime verwerkt.

### Ziek- en herstelmeldingen

Een ziek- of herstelmelding gedaan in het systeem van Qees wordt automatisch doorgegeven aan de verzekeraar en de arbodienst. Zonder extra handeling zal de verzekeraar de uitkering (na de eigen risicoperiode) starten en zal de arbodienst direct met zijn verzuimbegeleiding starten.

De arbodienst is de enige schakel in de keten die medische gegevens mag vastleggen (in verband met privacywetgeving). Om die reden zullen zij een eigen administratie bijhouden van iedere verzuimsituatie. Zodra uw medewerker hersteld is, geeft u dat via het HR-portaal door en zorgt Qees dat de financiële afwikkeling met de verzekeraar wordt afgerond.

### Export naar Excel

Alle output op het scherm kunt u met één druk op de knop exporteren naar Excel en bewerken.



## Koppeling met salarisadministratie

Al meer dan zestig jaar verrichten we voor ruim 1500 werkgevers de volledige salarisadministratie. De salarisadministrateurs en -adviseurs van Qees zijn ervaren en deskundig. Vanuit het HR-portaal beschikken we over de basisgegevens voor de salarisverwerking.

Per loonperiode hebben we contact met u over de mutaties in die periode. Dat contact kan telefonisch, per mail of via het online HR-portaal. De mutaties worden door ons verwerkt en de salarisgegevens worden in een batch voor goedkeuring aan u voorgelegd (via het HR-portaal). Indien akkoord ontvangt u geautomatiseerd alle gegevens die nodig zijn voor een accurate verwerking. U ontvangt de loonstroken voor uw medewerkers, loonjournaalposten voor uw financiële administratie (met aansluitende grootboekrekeningnummers) en de aangifte loonheffingen voor de Belastingdienst. Uiteraard verzorgen we ook de aangifte pensioenen voor u.

### Duidelijk leesbare loonstrook

Het ontvangen van de loonstrook moet iedere maand een feestje zijn voor uw medewerkers. Toch slagen de meeste werkgevers erin de medewerker iedere maand af te schepen met een saaie loonstrook die door het overgrote deel van de medewerkers ongelezen wordt opgeborgen. Dat doen we anders bij Qees. Onze loonstrook is visueel aantrekkelijk gemaakt, voorzien van vrolijke pictogrammen waarin we de voor uw medewerkers belangrijkste componenten bovenaan de strook weergeven. Wel zo duidelijk!

U kunt er voor kiezen dat Qees de loonstroken per mail aan uw medewerkers stuurt of dat u de verzending zelf doet. Indien gewenst kunnen we de loonstroken (in PDF) beveiligen met een wachtwoord.

### Jaarwerk en jaaropgave

Eén keer per jaar verzorgen we het jaarwerk voor uw salarisadministratie en ontvangen uw werkgevers een jaaropgave.

### Monitoring arbeidsovereenkomsten

Het wordt steeds belangrijker om de termijnen in de arbeidsovereenkomsten van uw medewerkers te bewaken. Het portaal is zo ingesteld dat u automatisch een signaal krijgt als de arbeidsovereenkomst aandacht nodig heeft. Zo kunt u tijdig uw aanzeggingen centraal registreren.

### Controle pensioennota

Van uw pensioenuitvoerder ontvangt u periodiek een nota. Wij controleren graag voor u of de nota is gebaseerd op de juiste uitgangspunten en uw bijdrage wel juist is.



## Proactieve verzuimbegeleiding

Begeleiding bij verzuim is een belangrijk onderdeel binnen uw HR-beleid. Arbodiensten mogen –als enige partij in de schakel- medische gegevens van uw medewerkers vastleggen. Verzuimbegeleiding hebben we om die reden uitbesteed aan externe partijen. De meeste arbodiensten zijn goed in procesbewaking. Onze arbodiensten doen meer. Niet alleen zorgen onze arbodiensten ervoor dat u aan alle voorwaarden voldoet die de Wet Verbetering Poortwachter aan u stelt tijdens de twee jaar waarover u het loon van uw zieke medewerker moet doorbetalen. Onze arbodiensten gaan en blijven met u in gesprek over re-integratie van uw werknemer. Wij vinden het belangrijk om uw werknemer betrokken te houden. Wij stimuleren uw medewerker om zijn mogelijkheden te benutten.

Qees werkt samen met Richting en A&P Provitala. Qees biedt full service pakketten van beide dienstverleners aan. In de bijlagen achter dit document kunt u de inhoud van de pakketten nalezen.

## Raadgevers

Bij verzuim heeft u de beschikking over onze gespecialiseerde register case en caremanagers in. We geven ze graag een kortere naam: Raadgevers. De Raadgevers van Qees gaan met u in overleg hoe te handelen om zo snel mogelijk duidelijkheid te krijgen of en in welke mate re-integratie mogelijk is. Een Raadgever is –anders dan verzuim- of casemanagers van arbodiensten- niet alleen op de hoogte van verzuimwetgeving, maar kijkt met u mee naar uw organisatie en sociale verzekeringswetten en hoe deze geïnterpreteerd kunnen worden in de betreffende verzuimsituatie. Waar de case-of verzuimmanager van de arbodienst een onafhankelijke positie tussen werkgever en werknemer inneemt, positioneert de Raadgever van Qees zich naast de werkgever.

## Advies verzuimverzekering

Binnen Qees combineren we HR-kennis met kennis op het gebied van werknemersverzekeringen. Qees werkt samen met lokale verzekeringsadviseurs. De verzekeringsadviseurs van Qees hebben vergunning van de Autoriteit Financiële Markten om te mogen adviseren over – en bemiddelen in werknemersverzekeringen.

Eén keer per jaar vraagt uw verzekeraar u opgave te doen van de in het jaar daarvoor betaalde loonsom. De verzekeraar heeft die gegevens nodig om een zgn. naverrekening te kunnen doen. Qees maakt het graag makkelijk. Alle mutaties worden automatisch doorgegeven aan de verzekeraar. Zo bent u er zeker van dat u





altijd goed verzekerd bent en kan de verzekeraar de naverrekening doen, zonder dat u extra hoeft aan te leveren.

### Verzekeraar en volmacht

Via uw verzekeringadviseur sluit u verzekeringen af bij ASR, De Amersfoortse, Bovemij, Delta Lloyd, De Goudse, Avéro Achmea en Nationale Nederlanden. Voor een actueel overzicht van de aangesloten verzekeraars, kijkt u op [www.qees.nl](http://www.qees.nl).

VCN heeft volmacht van genoemde verzekeraars om namens hen de polis op te maken, premies te incasseren en schades uit te keren. Qees is een samenwerking aangegaan met VCN, zodat wij -namens u- met één partij kunnen schakelen voor alle verzekeraars. Voordeel van deze samenwerking is de korte lijnen die Qees heeft met VCN.

### Benchmark verzuimverzekering

Bij aanvang van onze samenwerking vergelijkt de verzekeringsadviseur van Qees de verzuimverzekering. We zetten de premies van de verzekeraars op een rij.

Uitgangspunt is daarbij de door u gewenste dekking of de kenmerken van uw huidige verzekering. De benchmark voeren we -na overleg met u- periodiek uit.



## Helpdesk Arbeidsrecht

Er is sprake van een dreigend arbeidsconflict; bij wie vraagt u raad? U wil een ontslag voorbereiden; met wie gaat u sparren? Bij de advocaat begint de meter bij het eerste gesprek te tikken. Bij Qees niet. U kunt uw vraag of casus direct bespreken bij de Helpdesk Arbeidsdesk. U heeft direct contact met een arbeidsrechtadvocaat. De advocaat zal tijdens het eerste telefonische gesprek een inschatting geven van de mogelijkheden en u zo goed mogelijk met raad bijstaan.

Op basis van dat gesprek kunt u besluiten of u daadwerkelijk de hulp van een (arbeidsrecht)advocaat nodig heeft. Als u gebruik maakt van de advocaat van Qees, doen we dat tegen een vaste prijs. We leggen u een menukaart met verrichtingentarieven voor. Zie hiervoor bijlage 1 bij dit document.

## Verzuim- en loonkostenanalyse

Na het openen van uw HR-portaal, komt één van de Raadgevers van Qees bij u langs voor een verzuim- en loonkostenanalyse. Binnen deze analyse kijkt de Raadgever naar de manier waarop er binnen uw onderneming met verzuim omgegaan wordt. Hij kijkt met u mee hoe u zaken anders kunt organiseren teneinde een hogere inzetbaarheid van uw medewerkers te creëren.

## Subsidie en loonheffingskortingen

Wist u dat u loonheffingskorting kunt krijgen als u een medewerker in dienst heeft die eerder een arbeidsongeschiktheidsuitkering heeft gehad? Kent u de mobiliteitsbonus? Wie onderzoeken de mogelijkheden voor een premiekorting? Bent u op de hoogte van de verschillende subsidieregelingen voor uw medewerkers? Heeft u in kaart welke medewerkers daarvoor in aanmerking komen? Tijdens het sollicitatiegesprek mag u aan uw kandidaat-medewerker geen vragen stellen over zijn medisch- of uitkeringsverleden. Zodra hij twee maanden in dienst is, mag u er wel naar vragen. Maar dat blijkt vaak niet meer te gebeuren. Qees helpt u niet alleen met het in kaart brengen van de verschillende mogelijkheden, we helpen ook met het 'ophalen van het geld'.

## Jaarlijkse review

Jaarlijks laten we zien hoe uw onderneming er voor staat. Hoe is uw verzuim geweest ten opzicht van eerdere jaren en ten opzichte van de benchmark? Hoe is uw salarisontwikkeling geweest het afgelopen jaar? Tijdens ons periodiek onderhoud houden we ook vinger aan de pols met betrekking tot de loonheffingskortingen en subsidiemogelijkheden voor de medewerkers welke het voorbije jaar in dienst zijn getreden.



## Kosten en betaling

### Dienstverlening Qees

We hanteren een gestaffeld tarief per medewerker per maand. Het actuele tarief wordt voorafgaand aan de dienstverlening in een 'voorstel tot samenwerking' aan u gecommuniceerd. Over de kosten dienen wij btw in rekening te brengen. De kosten worden jaarlijks op 1 januari geïndexeerd.

### Verzekeringspremie

De hoogte van de verzekeringspremie is afhankelijk van de gekozen dekkingsvorm, de verzekerde loonsom en het verzuimverleden van uw onderneming. De premie is vrijgesteld van btw en assurantiebelasting. De meeste verzekeraars hebben in hun polisvoorwaarden afgedwongen dat ze de premie jaarlijks op individuele basis mogen aanpassen, als het geclaimde bedrag daar aanleiding toe geeft.

### Betaling

De verzekeringspremie wordt namens de verzekeraars door VCN in rekening gebracht. VCN incasseert deze bedragen. De dienstverlening van Qees wordt gefactureerd en geïncasseerd door Qees. Alle bedragen mogen zonder extra toeslag in termijnen betaald worden.

Het binnenhalen van loonsubsidies bij de verzuim- en loonkostenanalyse doen we op basis van no cure, no pay en worden –uiteeraard- pas achteraf in rekening gebracht. Alleen als we concreet voordeel voor u kunnen behalen, brengen we een fee van 20% van het genoten voordeel bij u in rekening.

## Als we gaan samenwerken

Als we gaan samenwerken, nemen we u direct veel werk uit handen. We zeggen uw oude contracten op met verzekeraar, arbodienst en salarisverwerker en we leveren een compleet ingevuld HR-portaal bij u op. Pas als alle gegevens zijn overgezet en we er zeker van zijn dat er geen onderbreking in de dekking of dienstverlening komt, gaat u over naar Qees.

### Ingangsdatum

Bij verzekeraar en arbodienst respecteren we uiteraard de bestaande contractstermijnen. Voor de salarisadministratie overleggen we met u welke overstapdatum gewenst is. Uit praktische overweging is dat vaak per 1 januari. Zodra duidelijkheid is over de verschillende beëindigingsdata, bevestigen we de ingangsdata voor samenwerking met Qees aan u. Als de samenwerking van start gaat zonder volledige dienstverlening, omdat arbodienstverlening en/of salarisadministratie nog niet over kan, passen we het tarief van Qees aan.



### Duur van de overeenkomst

De overeenkomst met Qees gaat u aan voor een periode van drie jaar, analoog aan de contractduur van de meeste verzuimverzekeraars. Na de eerste contractperiode kunt u de samenwerking dagelijks beëindigen, rekening houdend met een opzegtermijn van een maand.

### Wat is Qees?

Qees is een handelsnaam van HR3 BV. HR3 BV is geregistreerd bij de Kamer van Koophandel onder nummer 56968213. Qees heeft vergunning van de Autoriteit Financiële Markten om te mogen adviseren en bemiddelen in verzekeringen. Het nummer van onze vergunning bij AFM is 12041649.

### Vrienden van Qees

HR3 staat samen met Loondesk, Bedrijf Plus, VCN en Van Ewijk Advocaten en Mediators voor Qees, ieder met zijn eigen specialistische inbreng. De werkzaamheden worden juridisch gezien vanuit verschillende entiteiten verricht, Qees is uw aanspreekpunt.

Voor verzuimbegeleiding werkt Qees samen met de arbo-dienstverleners Richting en A&P Provitale.

### Adressen en contactgegevens

#### **VCN**

De Pinckart 48  
5674 CC NUENEN  
www.vcn.nl  
040 – 751 64 40  
verzuim@vcn.nl

#### **Bedrijf Plus**

Oranjelaan 48  
5251 JL VLIJMEN  
www.bedrijfplus.nl  
073 – 52 171 36  
info@bedrijfplus.nl

#### **Van Ewijk Advocaten**

Zuiderparkweg 280  
5216 HE 'S-HERTOGENBOSCH  
www.vanewijkadvocaten.nl  
073 – 7600 100  
info@vanewijkadvocaten.nl

#### **A&P Provitale**

Rederijweg 33  
4906 CX OOSTERHOUT  
www.provitale.nl  
013 – 54 51 053  
info@aenprovitale.nl

#### **Richting**

Verlengde Poolseweg 34-36  
4818 CL BREDA  
www.richting.nl  
076 – 5230146  
info@richting.nl



## Bijlagen

1. Wat doet Qees en hoe veel kost het?
2. Arbodienstverlening door Richting
3. Arbodienstverlening door A&P Provitalle



## De menukaart van Qees. Wat doen we en hoeveel kost het?

Qees geeft graag duidelijkheid. Hieronder een overzicht wat we voor u doen. De met een vinkje gemerkte activiteiten zijn inbegrepen in het all-in tarief van Qees. De overige dienstverlening is additioneel en factureren we achteraf.

Betrokken HR-professional				
<i>Dienstverlening</i>	<i>toelichting</i>	<i>Inbegrepen</i>	<i>Additionele kosten</i>	<i>Uitvoering door</i>
Eerstelijns hulp	HR-professionals helpen graag	✓	-,--	Qees
Ziek- en herstelmeldingen	Melding naar arbodienst en verzekeraar	✓	-,--	Qees
Monitoren termijn overeenkomst	Voor aanzegging of verlenging	✓	-,--	Qees
Modellenbibliotheek	Diverse HR-formulieren en documenten zijn onbeperkt opvraagbaar, bijv. model verzuimprotocol, model autoregeling, model aanzegbrief, model ter beschikking stellen telefoon / laptop, model loonstaking of loonopschorting	✓	-,--	Qees
Arbeidsovereenkomst	- model arbeidsovereenkomst	✓	-,--	Qees
	- opstellen overeenkomst	✓	-,--	Qees
	- maatwerk overeenkomst voor DGA	-	€ 700,00	Van Ewijk Advocaten
Vaststellingsovereenkomst	- model vaststellingsovereenkomst	✓	-,--	Qees
	- controle overeenkomst	-	€ 250,00	Qees
	- opstellen overeenkomst	-	€ 300,00	Qees
Personeels- en salarisadministratie				
<i>Dienstverlening</i>	<i>toelichting</i>	<i>Inbegrepen</i>	<i>Additionele kosten</i>	<i>Uitvoering door</i>
Inrichten salarisadministratie	Bij aanvang van samenwerking richten we het werkgeversportaal volledig op maat in	✓	-,--	Qees
Periodieke verwerking salarissen	Controle en verwerking, incl. loonjournaalpost, aangifte loonheffingen, betaalbestand en aangifte pensioenen	✓	-,--	Qees

Periodieke salariswijzer	Verzending in batch naar werkgever of individueel naar werknemer. Indien gewenst voorzien van wachtwoord	✓	-,-	Qees
Controle pensioennota		✓	-,-	Qees
Jaaropgave werknemer		✓	-,-	Qees
Jaarwerk werkgever		✓	-,-	Qees
Jaarlijkse naverrekening	Opgave loonsom en verzekerde personen aan verzekeraar	✓	-,-	Qees
Aanmelden medewerker	Bij indiensttreding nieuwe medewerker	✓	-,-	Qees
Proforma loonberekening		✓	-,-	Qees
Invullen werkgeversverklaring	Ten behoeve van hypotheekaanvraag werknemer	-	€ 30,80	Qees
Aan- of afmelden loonheffingsnummer		-	€ 30,80	Qees
Opgave CBS		-	€ 30,80	Qees

## Proactieve verzuimbegeleiding

<i>Dienstverlening</i>	<i>toelichting</i>	<i>Inbegrepen</i>	<i>Additionele kosten</i>	<i>Uitvoering door</i>
Full service arbodienstverlening	Twee jaarsbegeleiding met o.a. opstellen probleemanalyse, ondersteuning plan van aanpak, periodieke evaluatie, medisch oordeel door bedrijfsarts, 42-weeksmelding en check op 1 <sup>e</sup> -jaarsevaluatie. Voor uitgebreide inhoud van de dienstverlening zie bijlagen hierna.	✓	-,-	A&P Provitale of Richting
Ondersteuning werkgever	- Second opinion bij complexe verzuimsituaties, communicatie met bedrijfsarts, arbodienst of werknemer - ondersteuning loonopschorting en -staking	-	Op uurtarief	Bedrijf Plus
Verzuimgesprek werkgever en -nemer	Begeleiding van het verzuimdossier op locatie werkgever	-	€ 300,00	Bedrijf Plus
Individuele dossierscan	Ondersteuning voor werkgever bij verzuim. Wat is er gebeurd en wat zijn de vervolgstappen?	-	€ 600,00	Bedrijf Plus
Individuele verzuimanalyse	Inventarisatie, analyse en terugkoppeling werkgever. Afsluitende rapportage inclusief uitleg aan de werkgever.	-	€ 1.500,00	Bedrijf Plus

Herbeoordeling WGA- of ZW dossier	Inschatten dossier op haalbaarheid	-	€ 300,00	Bedrijf Plus
Herbeoordeling aanvragen	Opbouw dossier, exclusief onderbouwing van verzekeringsarts en arbeidsdeskundigen	-	€ 1.200,00	Bedrijf Plus
Inschatten bezwaar en beroep UWV	- inschatting maken van haalbaarheid	-	€ 300,00	Bedrijf Plus
	- Instellen van het bezwaar	-	€ 600,00	
	- bezwaar opbouw dossier, exclusief onderbouwing verzekeringsarts en arbeidsdeskundigen	-	€ 1.200,00	

## Verzuim- en loonkostenanalyse

<i>Dienstverlening</i>	<i>toelichting</i>	<i>Inbegrepen</i>	<i>Additionele kosten</i>	<i>Uitvoering door</i>
Loonkosten- en subsidieonderzoek	Doorlopend onderzoek naar subsidiemogelijkheden voor verlagen loonkosten	-	20% succesfee	Bedrijf Plus
Verzuimanalyse	Periodiek onderzoek	✓	-,--	Qees
Jaarlijkse review	Jaarlijks verslag met verzuim- en loonparameters	✓	-,--	Qees
Verzuimprotocol	- model verzuimprotocol	✓	-,--	Qees
	- maatwerk; op basis van wensen op maat gemaakt, inclusief gesprek met werkgever	-	€ 1.200,00	Bedrijf Plus

## Arbeidsrecht

<i>Dienstverlening</i>	<i>toelichting</i>	<i>Inbegrepen</i>	<i>Additionele kosten</i>	<i>Uitvoering door</i>
Helpdesk arbeidsrecht	Directe toegang tot arbeidsrechtadvocaat voor richtinggevend gesprek van max. 10 minuten.	✓	-,--	Van Ewijk Advocaten
Schorsing of non-actiefstelling	- Checklist schorsing	✓	-,--	Van Ewijk
	- Advies	-	€ 500,00	Advocaten
	- plus contact met wederpartij	-	€ 700,00	
	- plus bemiddelen/onderhandelen	-	€ 1.500,00	
	- kort geding wedertewerkstelling	-	€ 2.500,00	
Dreigend ontslag	- Checklist dreigend ontslag	✓	-,--	Van Ewijk
	- Advies	-	€ 500,00	Advocaten
	- plus contact met wederpartij	-	€ 700,00	



	- plus bemiddelen/onderhandelen	-	€ 1.500,00	
	- UWV procedure/kantongerecht	-	€ 2.750,00	
Ontslag op staande voet	- checklist ontslag op staande voet	✓	-,-	Van Ewijk
	- advies	-	€ 700,00	Advocaten
	- plus contact met wederpartij	-	€ 2.000,00	
	- plus bemiddelen en onderhandelen	-	€ 1.500,00	
	- kort geding loondoorbetaling /wedertewerkstelling	-	€ 2.750,00	
Verhaal bij aansprakelijke tegenpartij	- verhalen van kosten loondoorbetaling bij ziekte en re-integratiekosten; Ziektewet- en WGA-uitkering en re-integratiekosten verhalen eigenrisicodragers	✓	-,-	VCN (namens verzekeraar)

### Advies werknemersverzekeringen

<i>Dienstverlening</i>	<i>toelichting</i>	<i>Inbegrepen</i>	<i>Additionele kosten</i>	<i>Uitvoering door</i>
Advies verzuimverzekering	Advies over dekking, eigen risico en verzekeringssoort	✓	-,-	Verzekeringsadviseur van Qees
Vergelijking verzuimverzekeringen	Premie- en voorwaardenvergelijking bij aanvang en bij periodieke verlenging van verzekeringsovereenkomst	✓	-,-	Verzekeringsadviseur van Qees

### Uurtarieven

HR- en loonadviseur			€ 92,39	Qees
Raadgever (Register Case en Care Manager)	Afrekening in tijdseenheden van 15 minuten, maandelijkse facturatie		€ 150,00	Bedrijf Plus
Arbeidsrechtadvocaat			€ 250,00	Van Ewijk Advocaten

## Arbodienstverlening door Richting

### All-in pakket

- |  |              |
|--|--------------|
| • verzuimbegeleiding                                     | ✓            |
| • Dienstverlening vanuit inspirerende sportcentra        | ✓            |
| • Directe doorverwijzing richting fysiotherapie          | ✓            |
| • Directe doorverwijzing richting diëtist/voedingsadvies | ✓            |
| • Sportadvies op zelfde locatie                          | ✓            |
| • Directe hulp bij Letselschade en begeleidingsadvies    | ✓            |
| • Duurzame inzetbaarheidsscan voor alle medewerkers      | ✓            |
| • Portaal Duurzame inzetbaarheid in samenwerking met TNO | offertebasis |

### Details arboverrichtingen

- |   |   |
|---|---|
| • Intake n.a.v. verzuimmelding                        | ✓ |
| • Telefonische verzuimbegeleiding casemanager         | ✓ |
| • Spreekuur incl. Opstellen probleemanalyse en advies | ✓ |
| • Ondersteuning opstellen plan van aanpak             | ✓ |
| • Spoedspreekuur op verzoek werkgever/medewerker      | ✓ |
| • Ondersteuning opstellen eerstejaarsevaluatie        | ✓ |
| • Actueel medisch oordeel door bedrijfsarts           | ✓ |
| • Telefonisch overleg UWV                             | ✓ |
| • Versturen 42e weekmelding UWV                       | ✓ |
| • Mogelijkheid online spreekuur                       | ✓ |

### Extra's

- |   |              |
|---|--------------|
| • Aansluiting gecertificeerde arbodienst                    | ✓            |
| • Online verzuimregistratie                                 | ✓            |
| • Online registratie ziek- en herstelmelding                | ✓            |
| • Doorgifte beroepsziekten                                  | ✓            |
| • Signalering zwangerschap/vangnet                          | ✓            |
| • Signalering loon-letselschade derden                      | ✓            |
| • Opstellen inzetbaarheidsprofiel                           | ✓            |
| • Online spreekuur op verzoek werkgever                     | ✓            |
| • Signalering frequent verzuim                              | ✓            |
| • Termijnbewaking en casemonitoring                         | ✓            |
| • Organiseren doorverwijzing interventies                   | ✓            |
| • Signalering financieringsmogelijkheden                    | ✓            |
| • Centraal aanspreekpunt werkgever/medewerker               | ✓            |
| • Arbeidsomstandighedenspreekuur                            | ✓            |
| • Toegang tot meldpunt calamiteiten                         | ✓            |
| • Ondersteuning bij WIA-aanvraag                            | ✓            |
| • Verzuimstatistieken en rapportages                        | ✓            |
| • Dossieropbouw/-inzicht per medewerker                     | ✓            |
| • Wachtlijstsignalering                                     | ✓            |
| • Werkplekbezoek door bedrijfsarts                          | offertebasis |
| • Inzet arbeidsdeskundige/arbeidsdeskundig onderzoek        | offertebasis |
| • Arbeidsdeskundige check                                   | offertebasis |
| • Second opinion  | offertebasis |
| • Huisbezoek verzuimrapporteur (aangevraagd voor 10.30 uur) | offertebasis |

## Arbodienstverlening door A&P Provitale

Abonnement Extra		Opmerkingen:
Verwerking van ziekmelding via online verzuimapplicatie	✓	
Uitnodigingen spreekuur.	✓	
Diverse servicemeldingen en rapportages	✓	
Signalering 3 <sup>e</sup> ziekmelding	✓	
Attenderen op verhaal loon- en letselschade	✓	
Melden van beroepsziekte	✓	
1 <sup>e</sup> contactmoment werknemer of werkgever uiterlijk voor einde 2 <sup>e</sup> week incl. terugkoppeling + vangnetbeoordeling	✓	
Vervolgcontactmomenten werknemer/werkgever	✓	
Spreekuur bedrijfsarts	✓	Maximaal 30 minuten. Per 15 minuten uitloop wordt € 55,- gefactureerd *
Telefonisch overleg bedrijfsarts (zowel met werkgever als werknemer)	✓	Maximaal 10 minuten. Per 10 minuten uitloop wordt € 45,- gefactureerd *
Opstellen probleemanalyse en advies week 6	✓	Maximaal 30 minuten. Per 15 minuten uitloop wordt € 60,- gefactureerd *
Opstellen van plan van aanpak	✓	
Beoordelen/bijstellen Plan van aanpak	✓	
Verzuimmelding UWV week 42 in systeem beschikbaar	✓	
Opstellen 1 <sup>e</sup> jaarsevaluatie	✓	
Actueel oordeel bedrijfsarts + medisch dossier t.b.v. WIA/ziek uit dienst aanvraag / re-integratieverslag	✓	Maximaal 60 minuten. Per 15 minuten uitloop wordt € 60,- gefactureerd *
Aanvullende poortwachertoets indien nodig (door Arbeidsdeskundige)	✗	€ 145 per uur
Opvragen Medische informatie	✗	€25 administratiekosten (exclusief declaratie behandelend arts)
Beoordelen Medische informatie	✓	
Ondersteuning WIA aanvragen (incl. re-integratieverslag (week 87-91))	✓	

\* Bij overschrijding van de norm zoals in bovenstaand overzicht is vermeld bij o.a. spreekuur-bezoek, telefonisch consult, etc. zal de extra benodigde tijd separaat worden gefactureerd.

